

# e-mail avocat.be

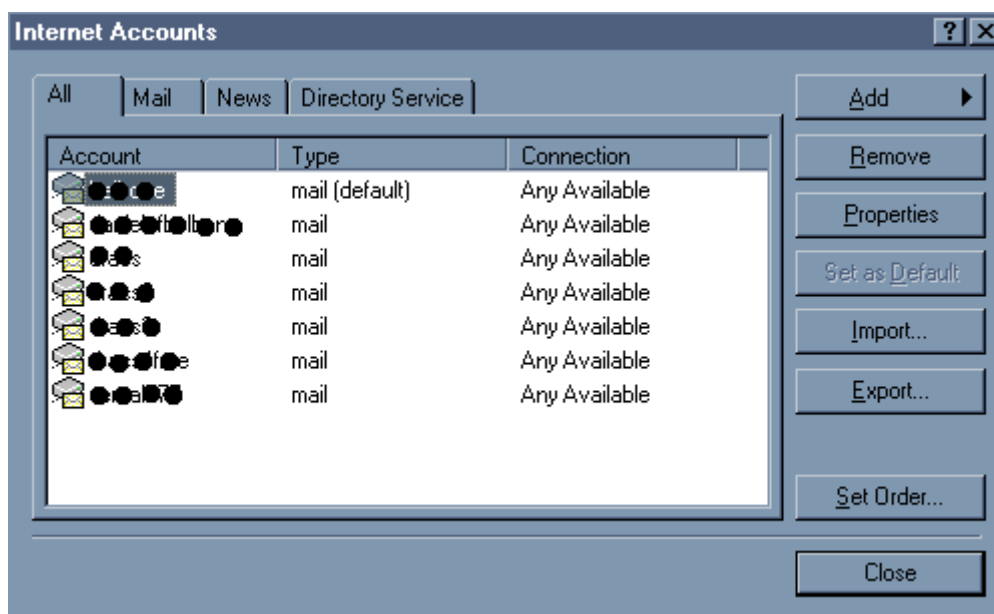


## Procédure pour accéder à vos e-mails au moyen du client Outlook express 5 & 6.

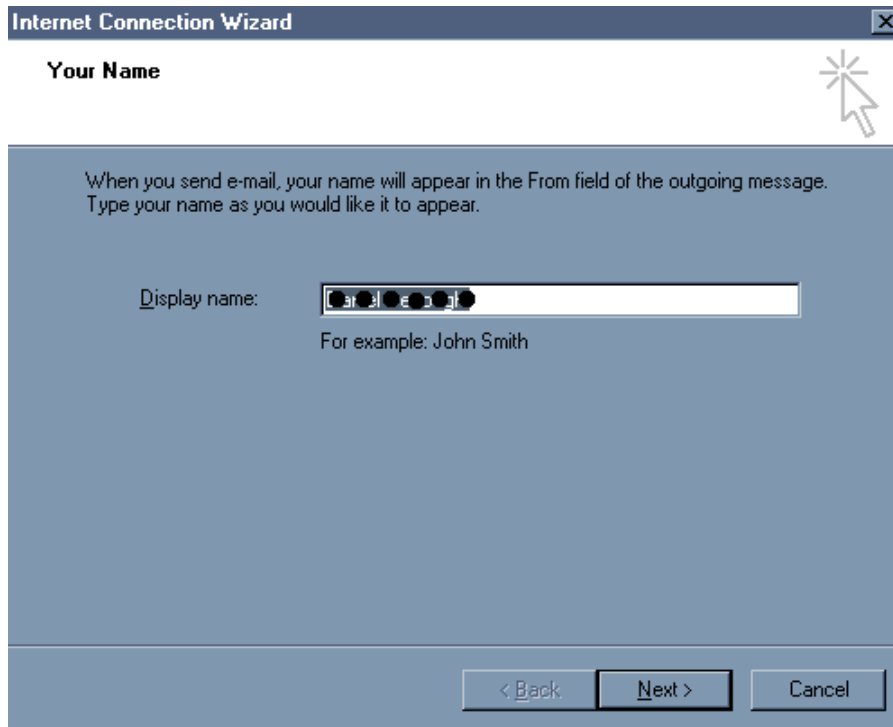
Double-cliquez sur l'icône "Outlook Express" qui se trouve sur votre bureau, ou via le menu "Démarrer", "Programmes".

Dans le menu du haut cliquez sur "Outils" puis sur "Comptes".

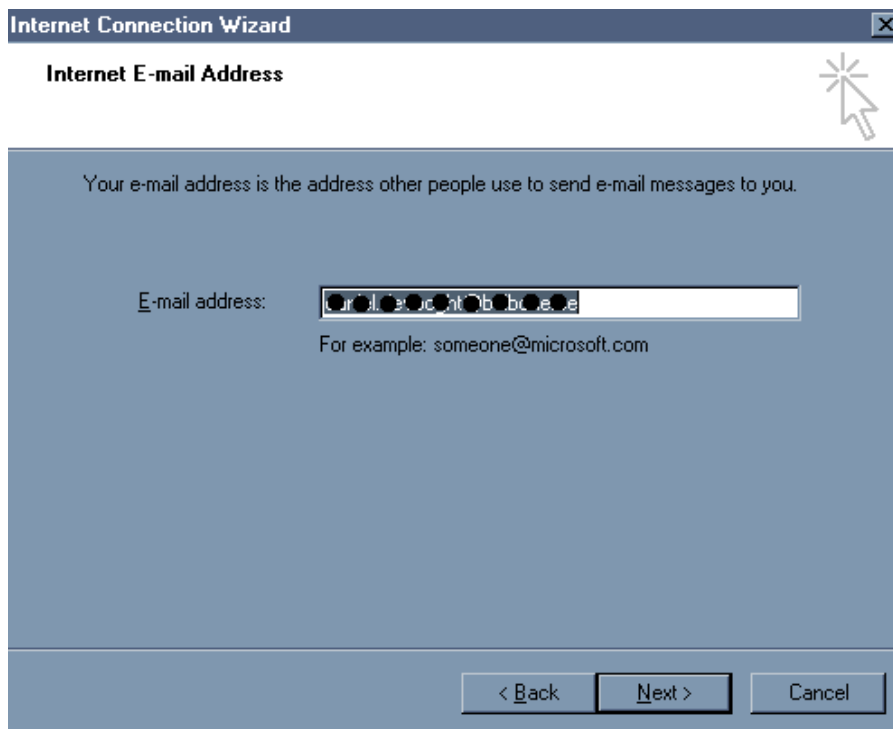
La fenêtre "Comptes Internet" apparaît.



Cliquez sur l'onglet "Ajouter" puis "courrier".



Dans la fenêtre "**Nom complet**" Mettez votre "**Nom**" & "**Prénom**".  
Cliquez sur "**Suivant**".



Dans la fenêtre "**Adresse d'email Internet**" cochez "**J'ai déjà une adresse e-mail dont j'aimerais me servir.**"  
et écrivez votre adresse e-mail complète juste a côté de "**Adresse de messagerie**".  
Cliquez sur "**Suivant**".

Internet Connection Wizard

E-mail Server Names

My incoming mail server is a **POP3** server.

Incoming mail (POP3, IMAP or HTTP) server:

An SMTP server is the server that is used for your outgoing e-mail.

Outgoing mail (SMTP) server:

< Back    Next >    Cancel

Dans le champs "**Serveur de courrier entrant (POP3):**" insérez "**pophost.avocat.be**" et pour "**Serveur de courrier sortant SMTP**" insérez le SMTP de votre internet provider, pour l'exemple nous vous avons mis celui de SKYNET : "**relay.skynet.be**".  
 Cliquez sur "**Suivant**".

Internet Connection Wizard

Internet Mail Logon

Type the account name and password your Internet service provider has given you.

Account name:

Password:

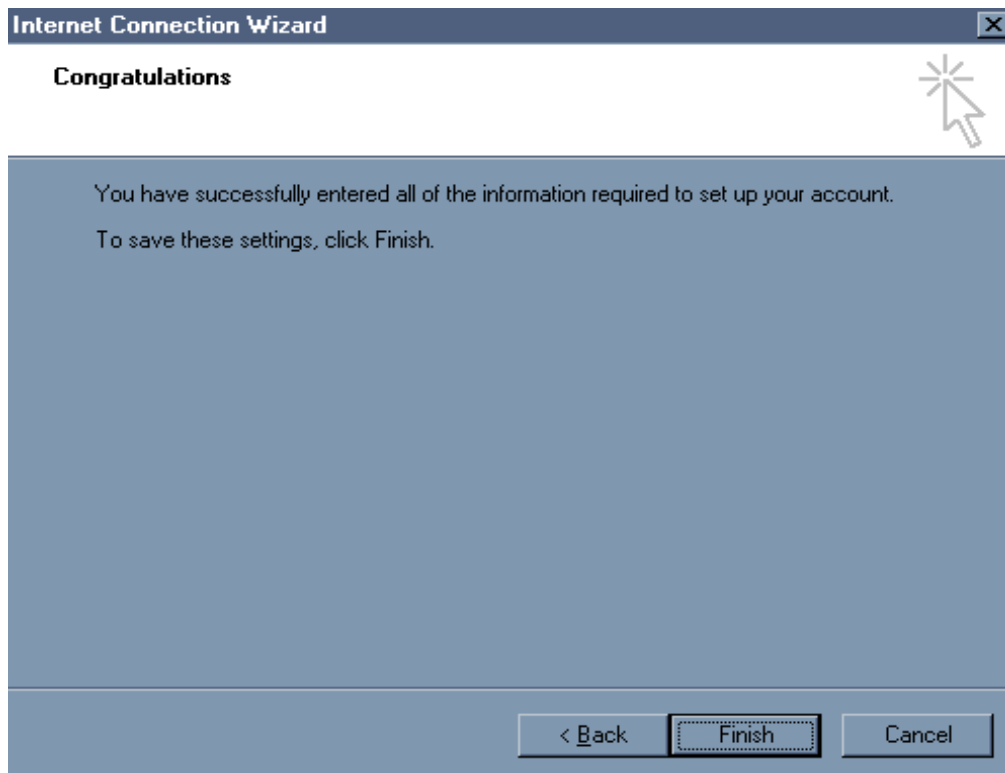
Remember password

If your Internet service provider requires you to use Secure Password Authentication (SPA) to access your mail account, select the 'Log On Using Secure Password Authentication (SPA)' check box.

Log on using Secure Password Authentication (SPA)

< Back    Next >    Cancel

A côté de "**Nom du compte**" tapez votre login ( adresse e-mail complète ) et à côté de "**Mot de passe**" inscrivez votre mot de passe.  
 Vous pouvez également choisir de cocher "**Retenir le mot de passe**" pour éviter de le réinscrire à chaque utilisation.  
 Cliquez sur "**Suivant**".



Cliquez sur "**Terminer**".